

スライディングコート

Sliding Coat

SD-2

for preventing Rat hall

for preventing Bridge

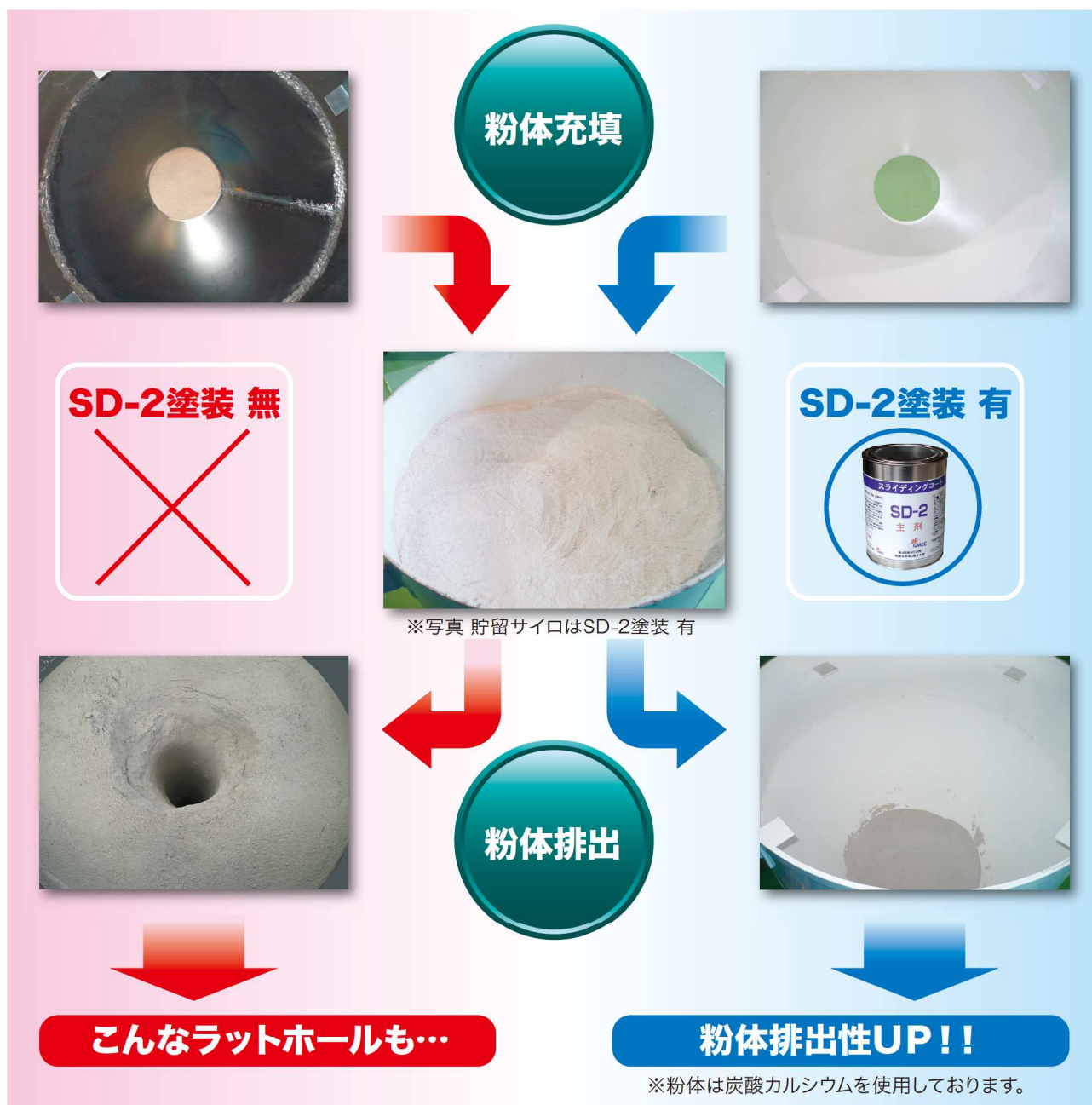


貯留サイロ・配管等の付着防止に
ブリッジ・ラットホール対策に効果絶大。

for Adhesive powders

粉体付着 (ブリッジ・ラットホール等) のお悩みを スライディングコートSD-2が解消致します!

※写真は貯留サイロ内部を撮影しております。(材質:SS400)



当社Webサイトにて、「排出動画」公開中!!

(<http://www.gmec.co.jp>)

ブリッジ・ラットホール対策の強い味方

製品仕様

主 成 分	シリコーン樹脂+シリコーン変性エポキシ樹脂
特 長	<p>①非粘着性で様々な粉体及び液体の付着を防止します。 (防水、防湿性に優れています。)</p> <p>②塗装面は非常に滑らかです。</p> <p>③耐熱性及び耐寒性に優れています。 (-60℃~100℃の条件下でも塗料の物性劣化はありません。)</p> <p>④基材との接着性が特に優れています。</p> <p>⑤耐磨耗、耐衝撃、耐屈曲性に優れています。 (塗膜の硬度はエンピツ硬度で3H相当です。)</p> <p>⑥防錆、防触、耐薬品性に優れています。</p> <p>⑦常温で乾燥(約3h)しますので、現場で簡単に塗装出来ます。</p> <p>⑧絶縁性があります。</p>
主 用 途	粉体貯留サイロ、粉体機器、攪拌槽の内面、輸送配管内面等
色	ホワイト
注 意 事 項	<p>①硬化剤配合後、時間の経過とともに硬化し、使用不可となりますので、速やかにご使用下さい。</p> <p>②屋内塗装の場合、換気に充分留意して下さい。</p>
容 量	1Kg (主剤+硬化剤)

塗装方法

① 下地処理



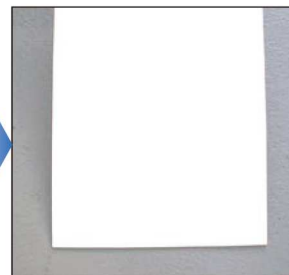
② 塗料混合



③ 塗装



④ 乾燥



- ① 第2種ケレン (ワイヤブラシ、電動工具等)
- ② 主剤：硬化剤は67：33 (重量比) の割合に配合し、十分に攪拌 (5分以上) して下さい。
- ③ 刷毛等で2度塗りして下さい。塗装間隔は常温で15分~20分を目安として下さい。
(塗膜：25 μ +25 μ =50 μ 標準塗布量：140~160g/m²/回) (目安：2度塗りで3m²)
※スプレー塗布の場合は配合塗料に対し10~40%程度ラッカーシンナーを加えて使用して下さい。
- ④ 指触乾燥3時間 (常温20℃)
夏季1日、冬季3~4日で充分な硬化塗膜が得られます。

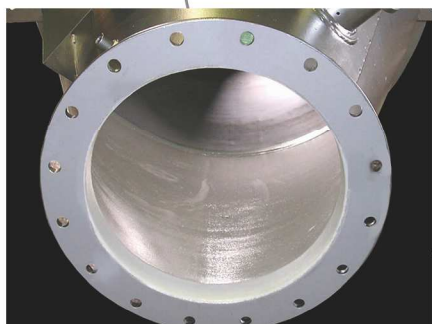
※本製品と共に機械的なブリッジ除去装置を併用する事で、より良い効果が得られます。

用途例

粉体ホッパー、粉体機器、攪拌槽の内面、輸送配管内面等にご利用頂けます。



ラットホール対策として
供給機入口に



ブリッジ対策として
サイロ内面に



付着対策として輸送
配管内面に

Global Materials Engineering Co., Ltd.
グローバルマテリアルズエンジニアリング株式会社
(旧社名:大盛工業株式会社)



■ 本社・工場

〒811-3134 福岡県古賀市青柳1067番地1
Phone : 092-943-3337 (代) Fax : 092-943-3338
Phone : 092-943-3362 (代:技術) Fax : 092-943-3363

■ 東京支店

〒150-0043 東京都渋谷区道玄坂1-15-14 ST渋谷ビル5F
Phone : 03-3463-1968 (代) Fax : 03-3463-1976

■ 大阪営業所

〒532-0011 大阪市淀川区西中島7-6-12 新大阪駅前和光ビル5F
Phone : 06-6309-8531 (代) Fax : 06-6309-8532

■ Head Office

1067-1, Aoyagi, Koga-shi, Fukuoka, 811-3134 Japan
Phone : 092-943-3337 Fax : 092-943-3338

■ Tokyo Branch

ST shibuya building, 1-15-14, Dogenzaka, Shibuya-ku, Tokyo, 150-0043 Japan
Phone : 03-3463-1968 Fax : 03-3463-1976

■ Osaka Office

Wako building, 7-6-12, Nishinakajima, Yodogawa-ku, Osaka, 532-0011 Japan
Phone : 06-6309-8531 Fax : 06-6309-8532